

公立大学法人山形県立保健医療大学学生顕彰細則

令和6年10月1日制定

(目的)

第1条 この細則は、公立大学法人山形県立保健医療大学学生顕彰規程（令和6年規程第15号。以下「学生顕彰規程」という。）第9条の規定に基づき、学生顕彰の実施に関し必要な事項を定める。

(顕彰の基準)

第2条 学生顕彰規程第2条各号に定める基準に該当する顕彰候補者とは、次のいずれかに該当する学生又は学生団体とする。

(1) 学術研究部門（第1号関係）

- イ 国際的又は全国的規模の学会において発表を行った学生又は学生団体
- ロ 国内外の学術誌に論文掲載を行った学生又は学生団体
- ハ その他、イ、ロに準じた業績等で高い評価を受けた学生又は学生団体

(2) 学業成績部門（第2号関係）

推薦年度における学期GPA（卒業予定者にあつては累積GPA）で上位の成績を修め、かつ、人物的に優れた者として認められる学部生

(3) 課外活動部門（第3号関係）

- イ 大学行事等で特に貢献のあった学生又は学生団体
- ロ 課外活動を通して、大学に対し特に貢献のあった学生又は学生団体
- ハ その他課外活動において、特に高い評価を受けた学生又は学生団体

(4) 社会活動部門（第4号関係）

- イ 環境保全、社会福祉、青少年育成、国際交流等のボランティア活動において、活動実績が認められ、他の学生の模範となった学生又は学生団体
- ロ 人命救助、災害救助、犯罪防止等に貢献したことにより、公的機関等から顕彰を受ける等、社会的に特に高い評価を受けた学生又は学生団体
- ハ その他社会活動において、地域社会への参画等により、特に高い評価を受けた学生又は学生団体

(5) その他部門（第5号関係）

その他前各号と同等以上の顕彰に値する行為等があったと学科長又は研究科長が認めた学生又は学生団体

(顕彰候補者の人数)

第3条 前条第1号に規定する顕彰候補者のうち、最優秀学生賞は、各学科、各分野の1名を上限とする。

2 前条第2号に規定する顕彰候補者の推薦は、各学科、各学年毎に行うものとし、看護学科にあつては3名、理学療法学科にあつては1名、作業療法学科にあつては1名とする。

(顕彰候補者の推薦順位)

第4条 第2条第2号に該当する顕彰候補者の推薦順位は、原則として、同号の規定により得られたGPA値が最も高い者を第1位とし、最高値の者が複数人いる場合は、推薦年度（卒業予定者にあつては、入学から卒業までの期間）における卒業要件に算入される科目の総修得単位数の多い者を上位とする。

2 前項に定める方法によってもなお第1位の者が複数人いる場合は、それらの者をいずれも第1位として取扱う。

(顕彰候補者推薦書の様式)

第5条 顕彰候補者推薦書の様式は、別記様式第1号のとおりとする。

(重複顕彰)

第6条 重複顕彰の制限はしないものとし、一度顕彰された学生が再度顕彰に値する行為等があった場合には、再度の顕彰を行うことができるものとする。

(学生団体顕彰の方法)

第7条 学生顕彰規程第6条第1項に規定する顕彰の方法において、学生団体を顕彰する場合の表彰状は、その活動に従事した構成員個々に授与することができるものとする。

(表彰状の様式)

第8条 表彰状の様式は、別記様式第2号のとおりとする。

(公表)

第9条 被顕彰者は、掲示及び広報誌掲載等の方法により公表する。

附 則

この細則は、令和6年10月1日から施行する。

推 薦 書

年 月 日

山形県立保健医療大学学長 殿

(学 科 の 長 等)

下記の学生・学生団体は、公立大学法人山形県立保健医療大学学生顕彰規程第2条第 号に該当すると認められるので、推薦します。

記

- 1 被推薦者 学 生 氏 名 _____
- 所属学科・研究科 _____
- 学 年 _____
- 学生団体 団 体 名 _____
- 代表者氏名 _____

2 推薦理由

3 関係書類（別添）

（例：表彰状等の写し、新聞記事等）

最優秀学生賞

《所属》

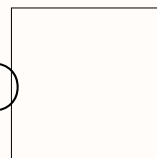
《氏名》 殿

あなたは学術研究部門において特に
優秀な成績を収め本学の名誉を高め
ました
よってここに功績を称え表彰します

年 月 日



山形県立保健医療大学
学 長 ○ ○ ○ ○



優秀学生賞

《所属》

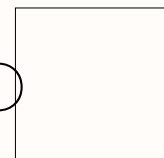
《氏名》 殿

あなたは〇〇〇〇部門において特に
優秀な成績を収め本学の名誉を高め
ました
よってここに功績を称え表彰します

年 月 日



山形県立保健医療大学
学 長 〇 〇 〇 〇



学生顕彰

《所属》

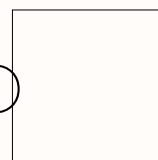
《氏名》 殿

あなたは〇〇〇〇部門において特に
優秀な成績を収め本学の名誉を高め
ました
よってここに功績を称え表彰します

年 月 日



山形県立保健医療大学
学 長 〇 〇 〇 〇



標準例一覧

名称	部門	具体例
最優秀学生賞	①学術研究	イ 国際的又は全国規模の学会で発表を行った者
		ロ 国内外の雑誌に論文掲載を行った者
		ハ 卒業研究で優秀な成績を挙げた者
優秀学生賞	①学術研究	学術研究活動において、最優秀学生賞には至らなかったが、特に 顕著な業績を挙げた者
	②学業成績	GPA上位者
学生顕彰	③課外活動	イ 大学の行事に熱心に取り組んだ者 上柳祭の各部門のリーダーとして頑張った者 オープンキャンパス等で大学のPRに貢献した者
		ロ 学外プロジェクト等で、大学の名を広める活動で貢献のあった者
		ハ サークル活動で優秀な成績をとった者・団体
	④社会活動	イ ボランティア活動に参加し貢献した者・団体
		ロ 人命救助、犯罪防止、災害防止等で特に顕著な功績があった者
		ハ 地域参画に取り組んだ者・団体
	⑤その他	英語のTOEICを自分で受けて良い成績を上げた者
		他の学生の模範となるような活動を行った者